

SISTEMA DE MONTAJE CONERMEX SMC

GUÍA RÁPIDA DE INSTALACIÓN

HERRAMIENTAS NECESARIAS

- Brújula
- Tiralíneas
- Cinta métrica
- Llave Allen
- Taladro y broca de concreto de 5/8"

IDENTIFICACIÓN DE PARTES

Soporte pre-ensamblado	
Grapa para riel	Grapa intermedia
Riel	Unión para riel
Grapa final	Charola para peso muerto <small>Opcional</small>

1

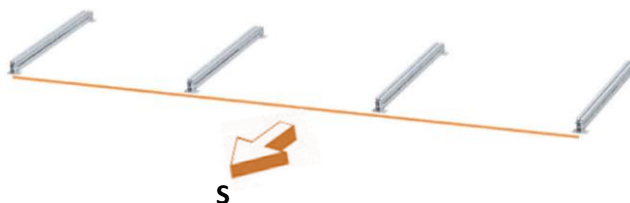
PLANEACIÓN

Refiérase al plano incluido en la documentación, para identificar el número de piezas necesario para completar su instalación.



2

MARCADO

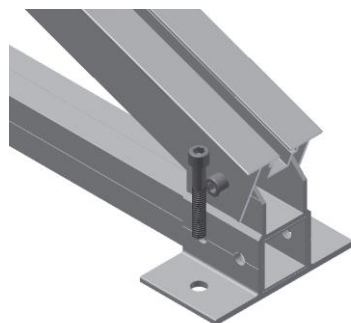


Velocidad de viento	Separación entre soportes
100 km/hr	1500 mm
140 km/hr	1200 mm
180 km/hr	1000 mm
210 km/hr	800 mm

3

FIJACIÓN

Directo a piso con taquetes expansivos



Si usa sólo 2 taquetes, ancle el soporte pre-ensamblado en forma diagonal para un mejor agarre. Por ejemplo, coloque un taquete en el orificio derecho de la parte trasera del soporte y otro en el orificio izquierdo de la parte delantera.

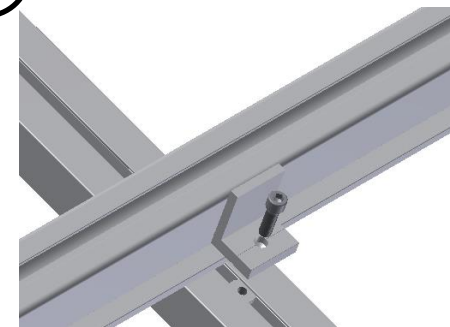
A Peso Muerto



Velocidad de viento	Peso necesario en kg	
	hasta 2 paneles por fila	3 o más paneles por fila
140 km/h	40 kg	30 kg
160 km/h	60 kg	45 kg
190 km/h	90 kg	68 kg
> 190 km/h	NO RECOMENDADO	NO RECOMENDADO

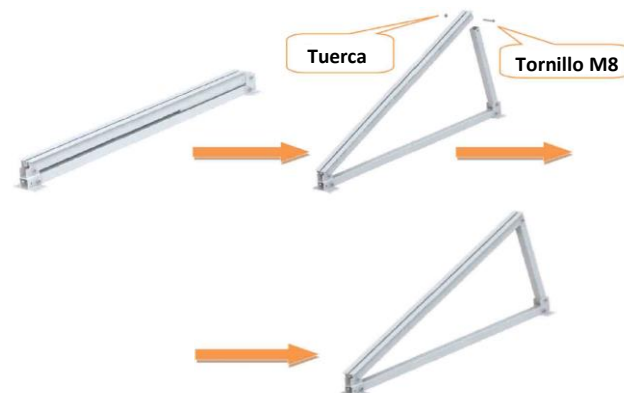
4

COLOCACIÓN DE RIELES



5

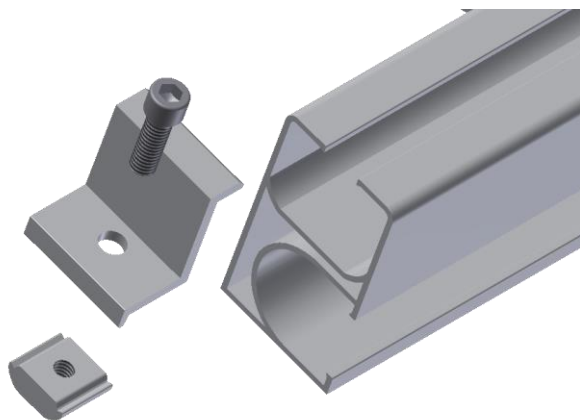
ARMADO DE SOPORTES



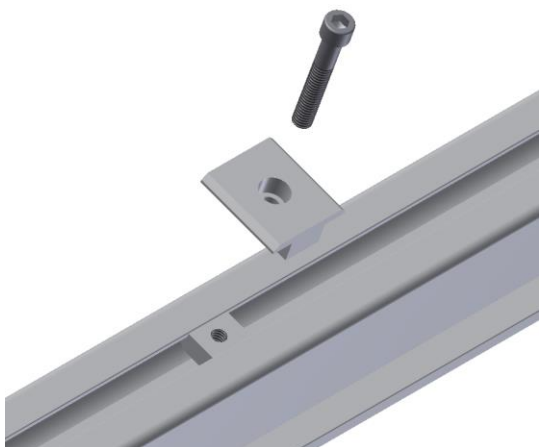
6

COLOCACIÓN DE MÓDULOS

- Las grapas con tuerca aserrada sirven para sistemas horizontales, las grapas con tuerca de aluminio para los sistemas con rieles.
- Coloque una grapa final en cada riel.
- Coloque el primer módulo y apriete las grapas finales.



- Coloque una grapa intermedia en cada riel.



- Coloque otro módulo y apriete las grapas intermedias.
- Repita el proceso hasta el último módulo, donde deberá de colocar grapas finales y apretar todos los tornillos.
- La estructura está lista para dar muchos años de servicio.



SOPORTE TÉCNICO Y GARANTÍA

Para mayor información por favor consulte el manual de instalación de Sistemas de Montaje Conermex.

Si tiene alguna duda relacionada con el sistema de montaje Conermex, por favor refiérase al siguiente correo electrónico:

soporte@conermex.com.mx

Los sistemas de montaje Conermex cuentan con una garantía de 12 años contra defectos de fabricación. Esta garantía **no será válida** en los casos donde el sistema de montaje no haya sido instalado conforme al manual. Por favor consulte el manual de instalación que fue entregado con su sistema de montaje, si no cuenta con él solicite una copia a su gerente de ventas.

(OPCIONAL) UNION DE ESTRUCTURAS

Si requiere instalar varios paneles en una misma hilera, es posible unir 2 o más estructuras. Requerirá un par de uniones de rieles para unir dos estructuras. Esto le permitirá tener una imagen limpia y homogénea.

