

## KIT DE BOMBEO SOLAR DE SUPERFICIE CNX-BDP



### Información general

El kit de bombeo solar CNX-BDP incluye una bomba solar de superficie con operación a base de diafragmas, además de todo lo necesario para la instalación eléctrica. Con bombas que van de los 35PSI a los 70PSI se podrá bombear agua hasta 60 metros de altura con solo la energía del sol, estos kits están diseñados para operar directamente con los paneles solares sin la necesidad de usar baterías. Ideal para aplicaciones en casas alejadas de la red, pequeños riegos agrícolas y abrevaderos.

### Características

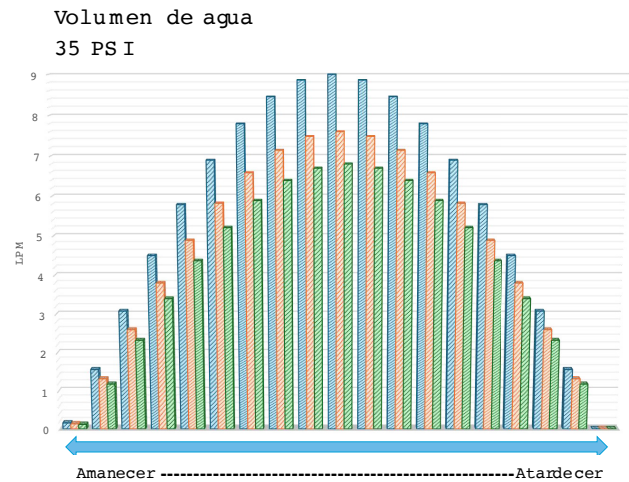
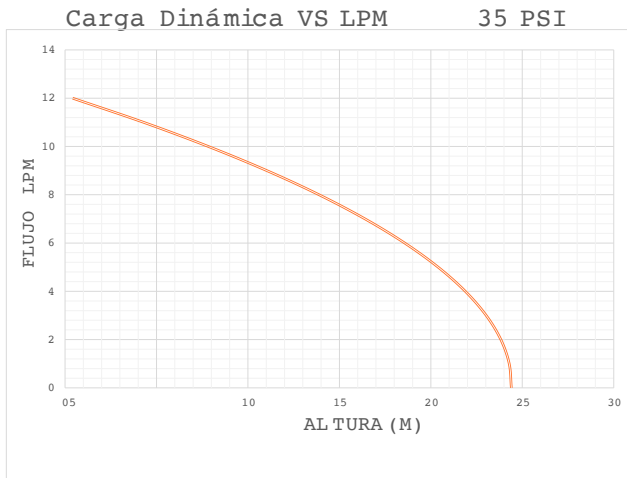
- Funcionamiento suave y silencioso.
- Puede funcionar en seco por tiempos breves.
- Accesorios de fácil instalación
- Auto-cebante
- Válvula check incluida en el cuerpo de la bomba.

### Especificaciones

MODELO	CNX-CNX-BDP35	CNX-CNX-BDP40	CNX-CNX-BDP70
<b>Características eléctricas</b>			
Potencia total de paneles solares	165W	220W (2x110W)	165W
Voltaje nominal del sistema	12V CD		
Corriente de máxima potencia	9.1A	10.6A	9.1A
Voltaje de máxima potencia	18.2V	18.5V	18.2V
<b>Características de la bomba</b>			
Corriente máxima	8.0A	12.3A	7.5A
Máximo flujo	12 LPM	17 LPM	8 LPM
Máxima altura de succión	1.5m		
Elevación máxima (carga dinámica)	30m	35m	60m
<b>Accesorios</b>			
Soporte para paneles solares	Soporte tubular con orientación ajustable y ángulo fijo 20°		
Interruptor	Interruptor para paneles solares de 15A		
Accesorios de conexión	Varilla para tierra física Conector para varilla de tierra física 5/8" Zapatas de tierra física para paneles solares Cables de conexión de paneles solares con conector tipo MC4		

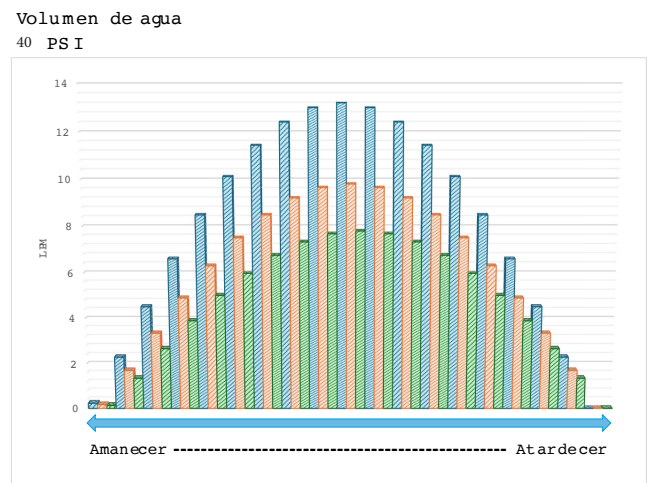
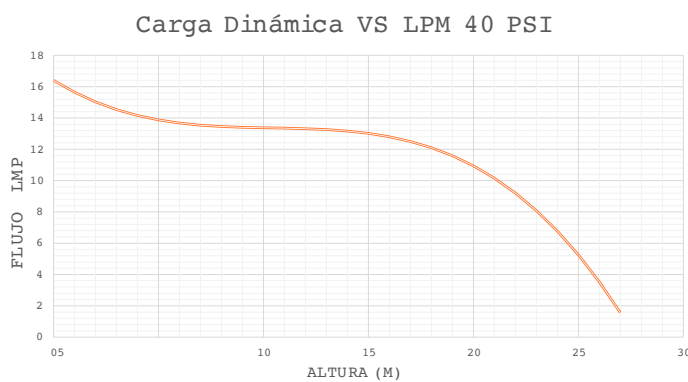
# KIT DE BOMBEO SOLAR DE SUPERFICIE CNX-BDP

## CNX-CNX-BDP35



Altura	Volumen total (lts)
0	2925
7	2123
14	1793
21	1604
24	425

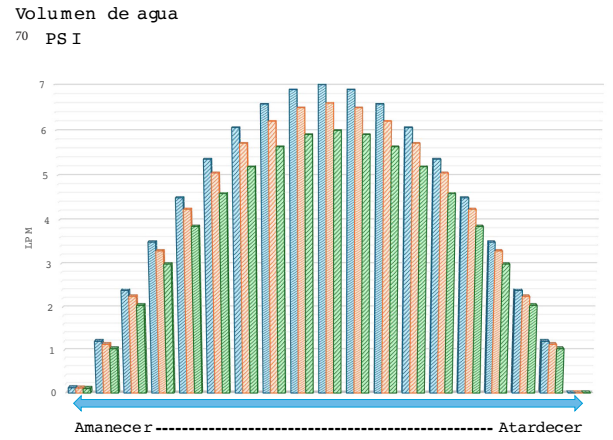
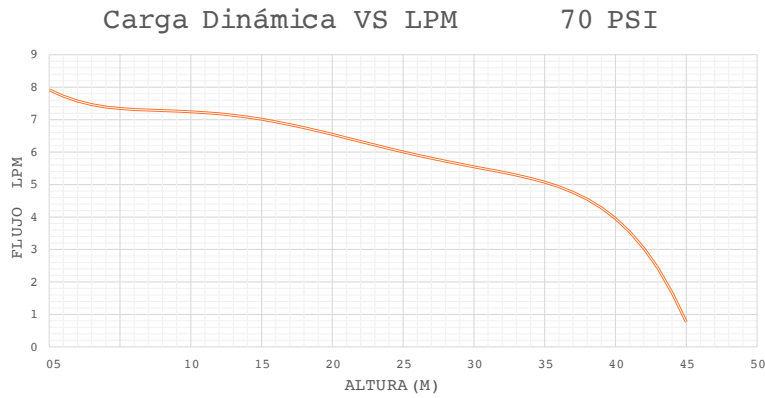
## CNX-CNX-BDP40



Altura	Volumen total (lts)
0	3761
14	3027
21	2247
24	1789
27	459

# KIT DE BOMBEO SOLAR DE SUPERFICIE CNX-BDP

## CNX-CNX-BDP70



Soporte tubular con orientación ajustable y ángulo fijo 20°



Altura	Volumen total (lts)
0	1816
14	1605
28	1514
42	1376
47	252